



Bevölkerungs-
befragung

Kulturkonzeption
2015 in der Stadt
Jena

Kulturkonzeption 2015 in der Stadt Jena

Rücklaufquote

nach Geschlecht, Planungsraum und Altersgruppe

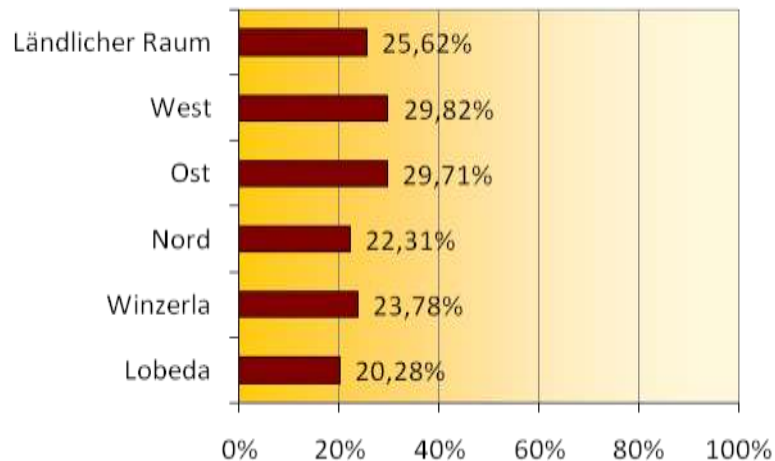


Wohnberechtigte gesamt: 92.922
Stichprobe für die Stadt Jena: 5.000 Einwohner
Rücklaufquote: 1255 Fragebögen (25,1%)

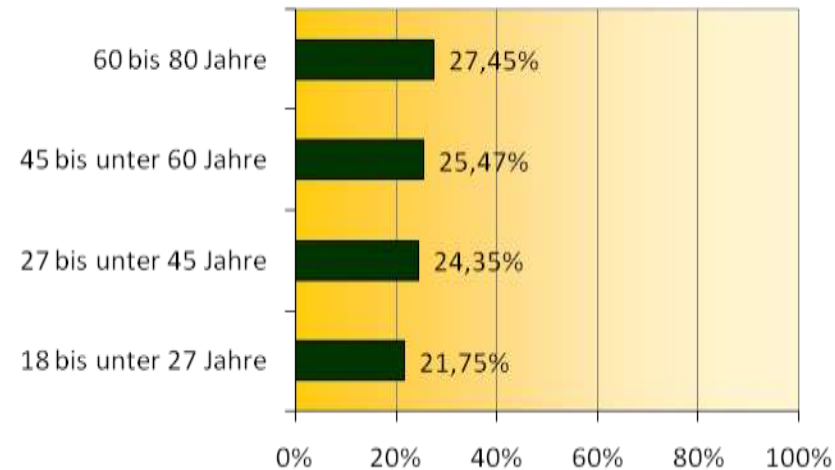
nach Geschlecht

- Frauen: 27,49%
- Männer: 21,14%

nach Planungsraum

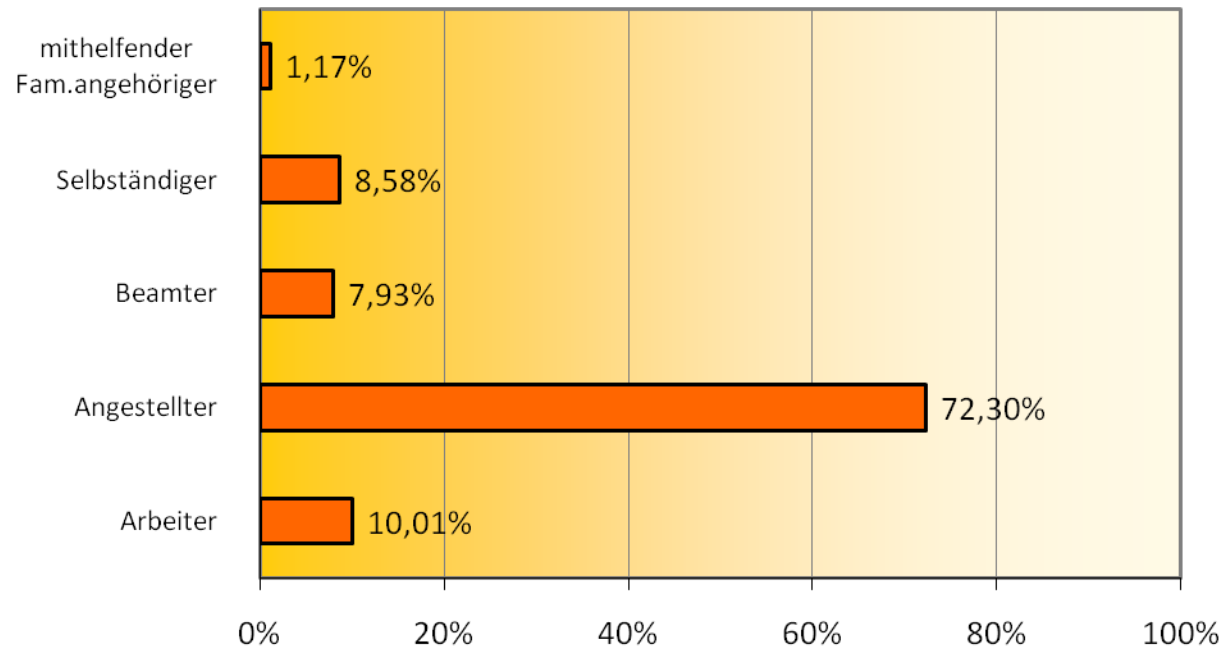


nach Altersgruppe



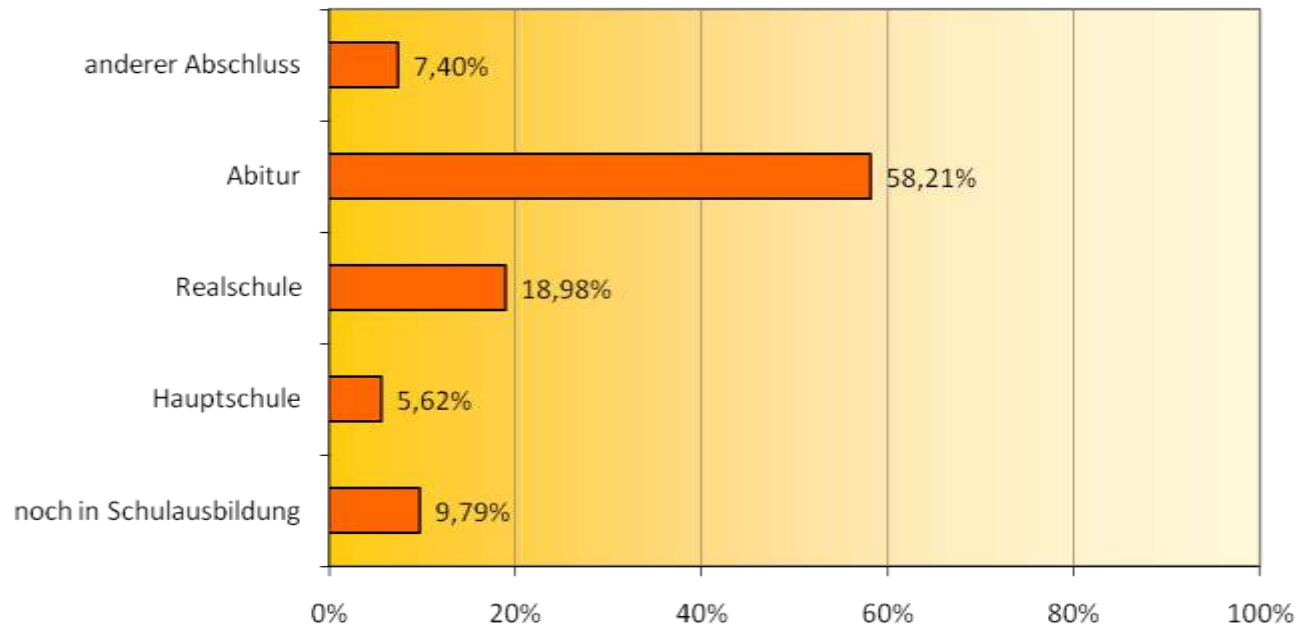
Kulturkonzeption 2015 in der Stadt Jena

Berufliche Stellung



Kulturkonzeption 2015 in der Stadt Jena

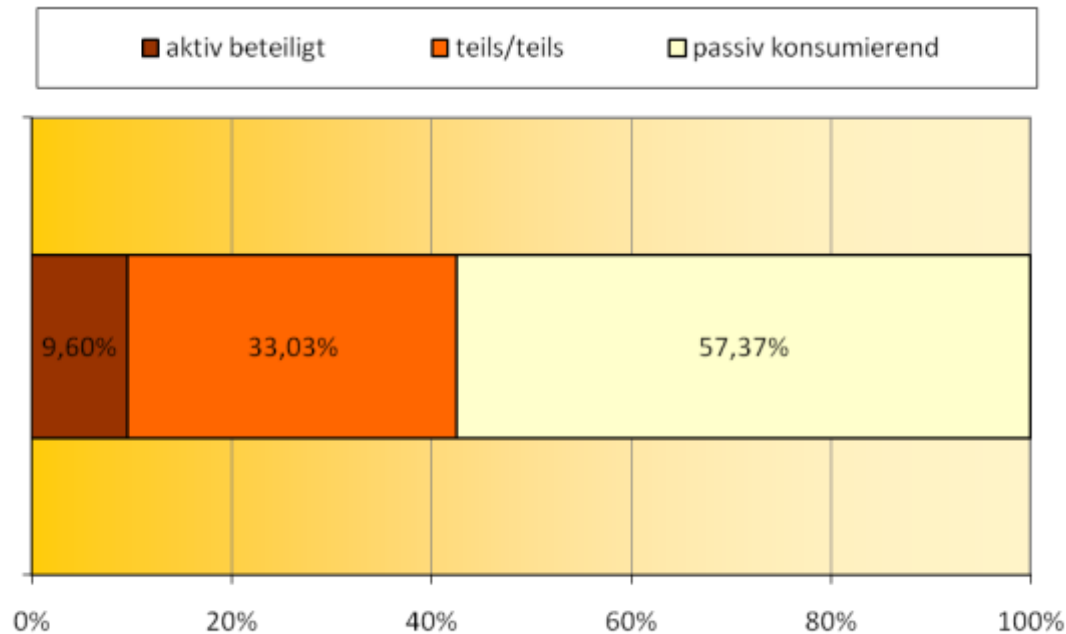
Bildung



Kulturkonzeption 2015 in der Stadt Jena

kulturelle Aktivität

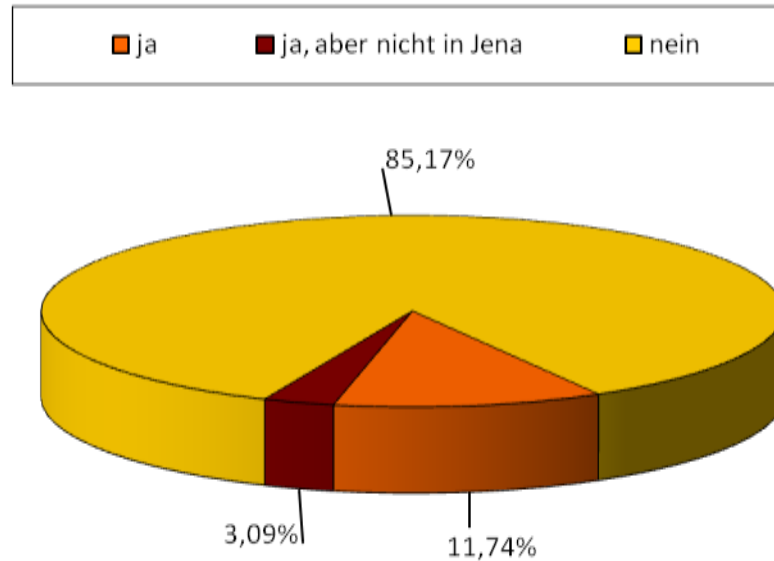
Wie schätzen Sie Ihre Beteiligung am kulturellen Leben Jenas ein?



Kulturkonzeption 2015 in der Stadt Jena

Mitgliedschaft Kulturverein

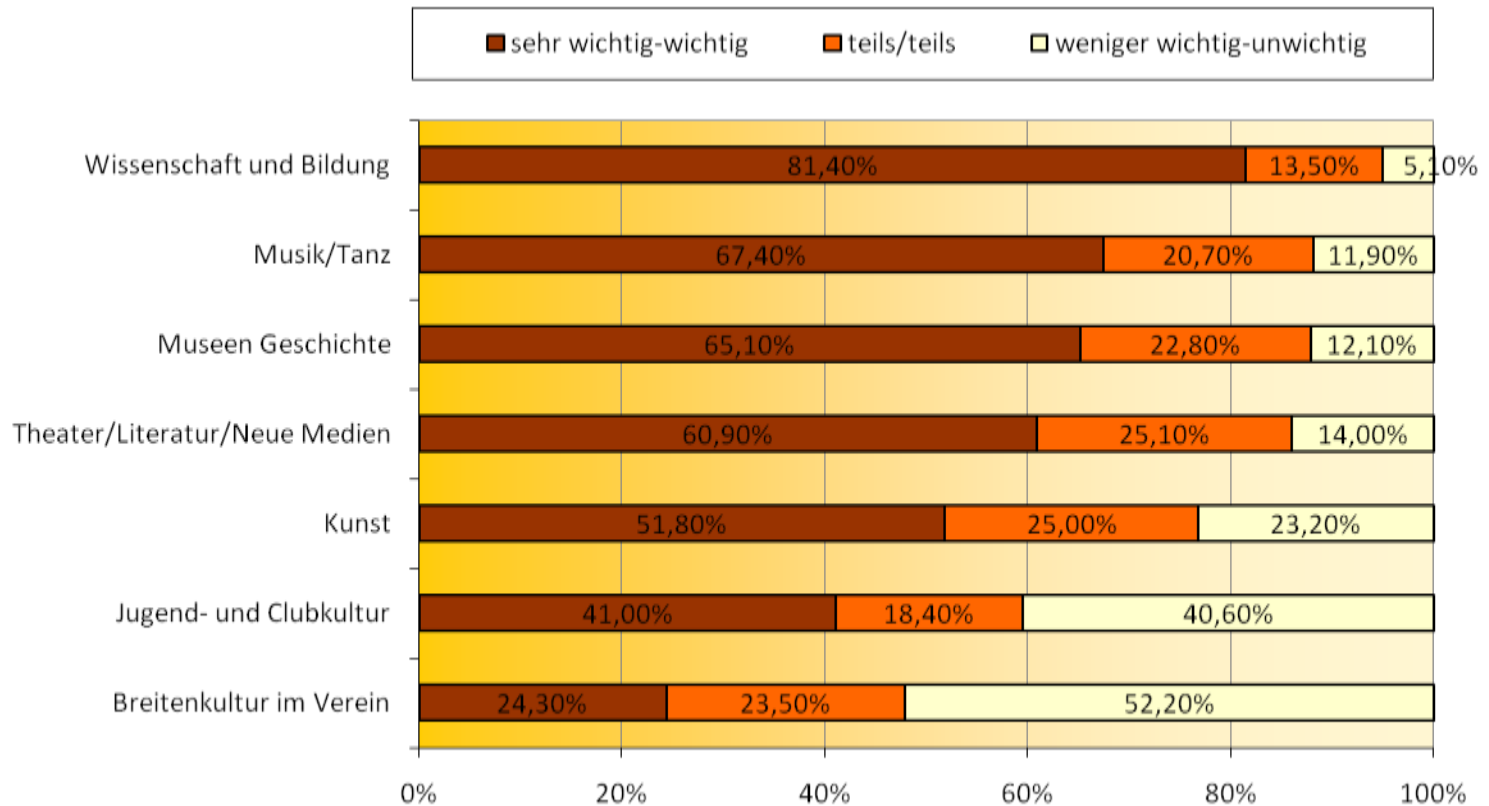
Sind Sie Mitglied in einem Kulturverein?



Kulturkonzeption 2015 in der Stadt Jena

Wichtigkeit der Kulturfelder

Welchen Stellenwert haben die folgenden Kulturfelder für Sie persönlich?



Kulturkonzeption 2015 in der Stadt Jena

Wichtigkeit der Kulturfelder nach Altersgruppen

Welchen Stellenwert haben die folgenden Kulturfelder für Sie persönlich?

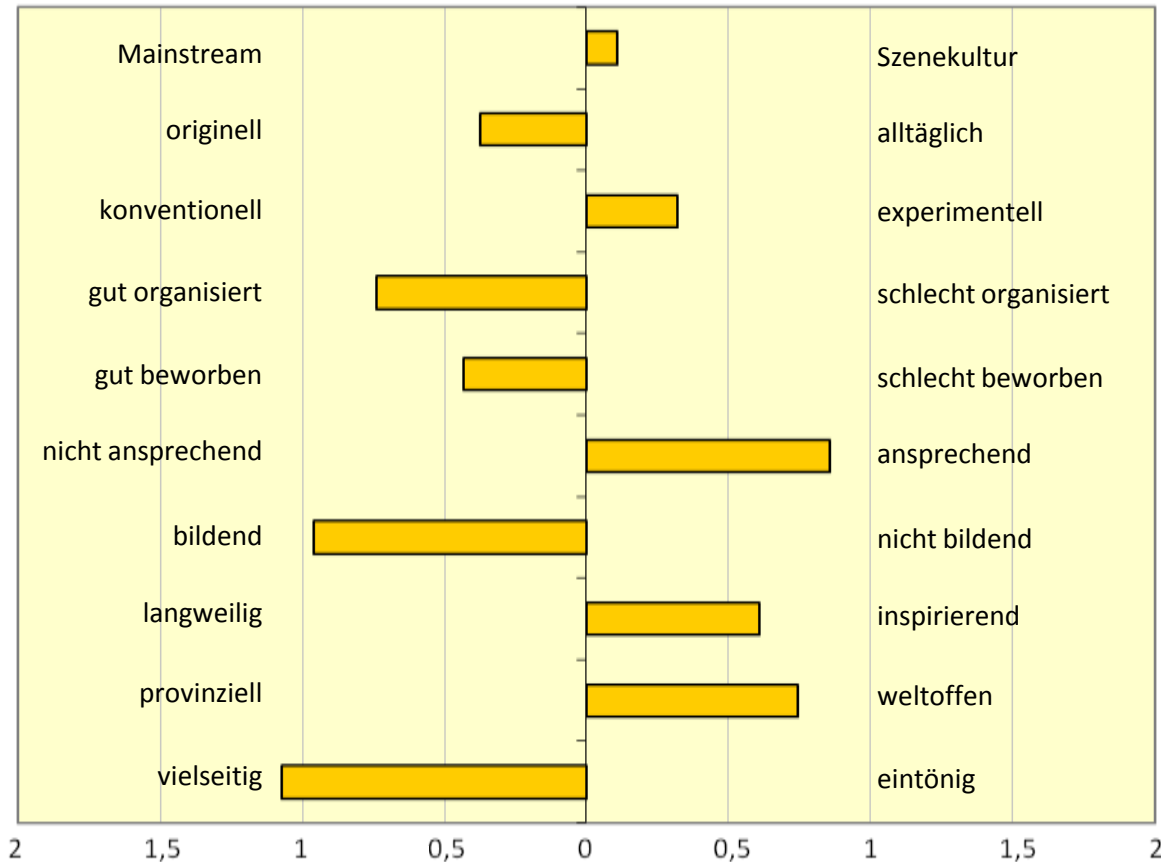
	Kunst	Musik/Tanz	Museen/ Geschichte	Breitenkultur im Verein	Jugend- und Clubkultur	Theater/Literatur / Neue Medien	Wissenschaft / Bildung
18 bis unter 25 Jahre	44,66%	80,10%	54,15%	18,72%	54,85%	65,53%	87,86%
25 bis unter 30 Jahre	41,67%	77,40%	63,27%	18,31%	45,89%	62,33%	89,19%
30 bis unter 40 Jahre	48,09%	74,03%	64,67%	24,57%	48,89%	62,64%	81,87%
40 bis unter 50 Jahre	57,98%	67,02%	72,34%	30,60%	45,70%	60,85%	82,81%
50 bis unter 60 Jahre	58,60%	61,58%	68,90%	24,03%	28,21%	56,17%	74,23%
60 bis unter 70 Jahre	55,42%	52,38%	67,44%	24,83%	25,87%	57,50%	74,40%
70 bis 80 Jahre	62,73%	51,82%	69,49%	34,09%	21,25%	61,82%	77,88%

■ höchster Wert
 ■ niedrigster Wert

Kulturkonzeption 2015 in der Stadt Jena

Kulturlandschaft Bewertung (Mittelwert)

Die Kulturlandschaft in Jena ist für mich

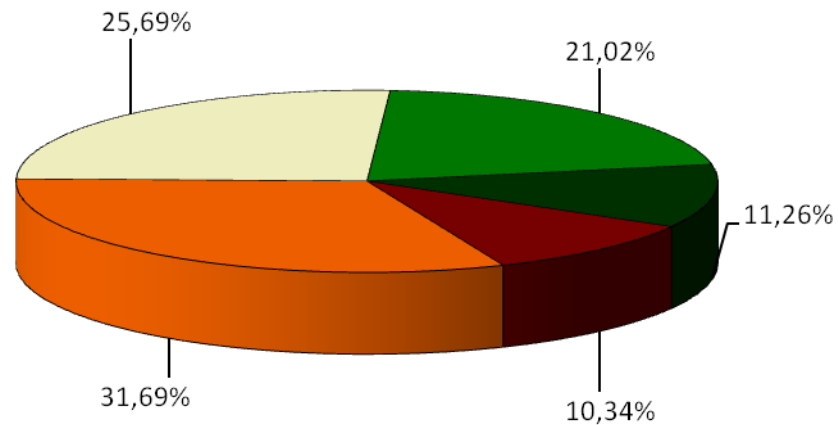


Kulturkonzeption 2015 in der Stadt Jena

Interesse Bauhausveranstaltungen

Wie viel Interesse haben Sie am Besuch von Veranstaltungen im Rahmen des Bauhausjahres?

■ großes Interesse ■ Interesse ■ teils/teils ■ wenig Interesse ■ kein Interesse



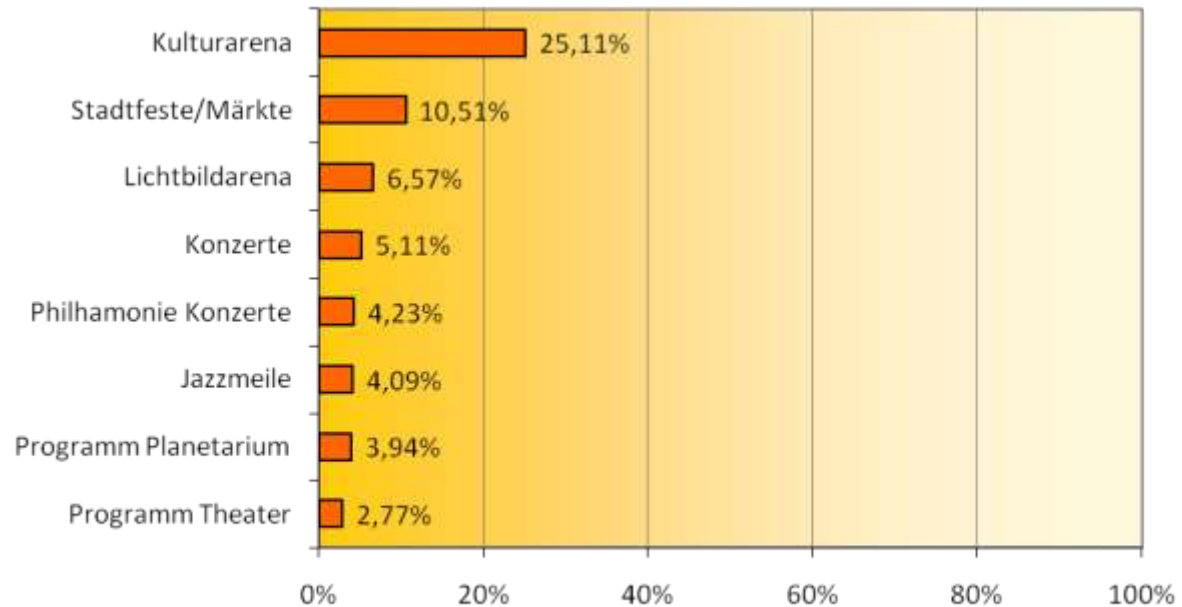
Kulturkonzeption 2015 in der Stadt Jena

Empfehlung Veranstaltungen

Top 10



Welche kulturellen Veranstaltungen in Jena würden Sie einem Freund/einer Freundin besonders empfehlen?



Kulturkonzeption 2015 in der Stadt Jena

Bewertung von Veranstaltungen

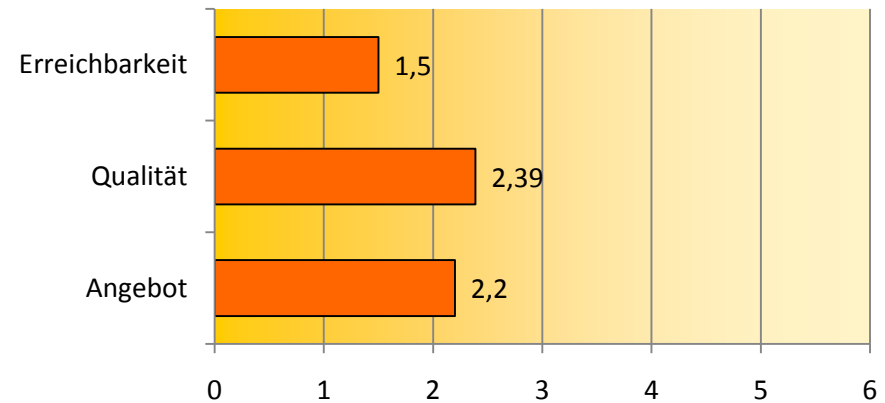
Stadtfeste/Märkte



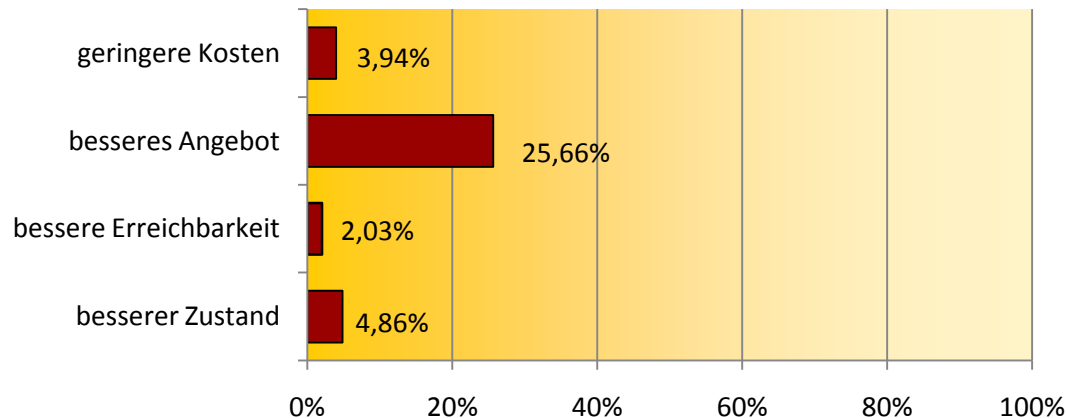
Datenübersicht

Stadtfeste/Märkte	73,63%
Angebot	2,2
Qualität	2,39
Erreichbarkeit	1,5
besserer Zustand	4,86%
bessere Erreichbarkeit	2,03%
besseres Angebot	25,66%
geringere Kosten	3,94%
max. Preis	5 €

Benotung 1 - 6



häufigere Nutzung wenn.....



Kulturkonzeption 2015 in der Stadt Jena

Bewertung von Veranstaltungen

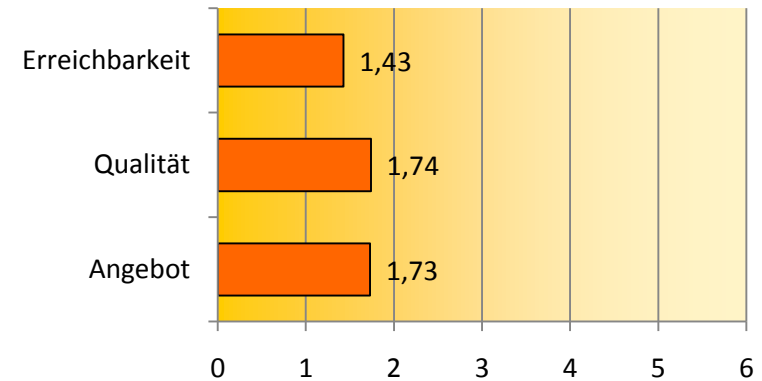
Kulturarena



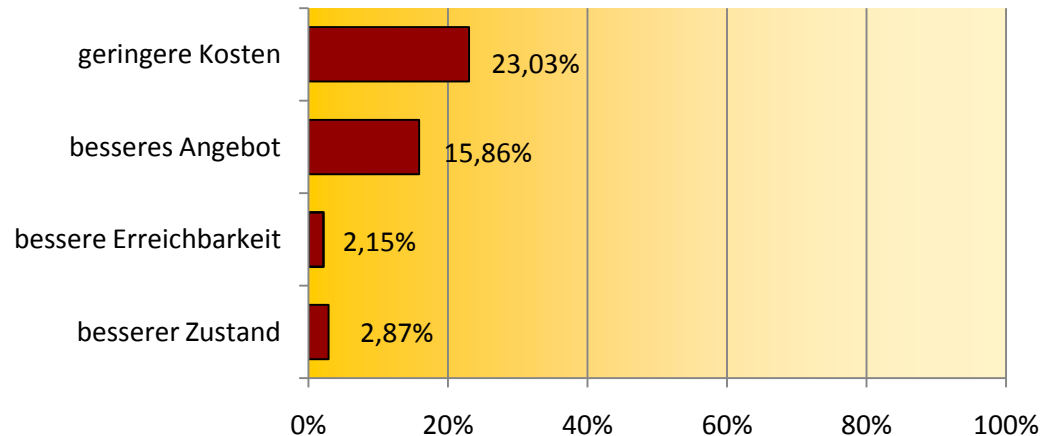
Datenübersicht

Kulturarena	73,31%
Angebot	1,73
Qualität	1,74
Erreichbarkeit	1,43
besserer Zustand	2,87%
bessere Erreichbarkeit	2,15%
besseres Angebot	15,86%
geringere Kosten	23,03%
max. Preis	8 €

Benotung 1 - 6



häufigere Nutzung wenn.....



Kulturkonzeption 2015 in der Stadt Jena

Bewertung von Veranstaltungen

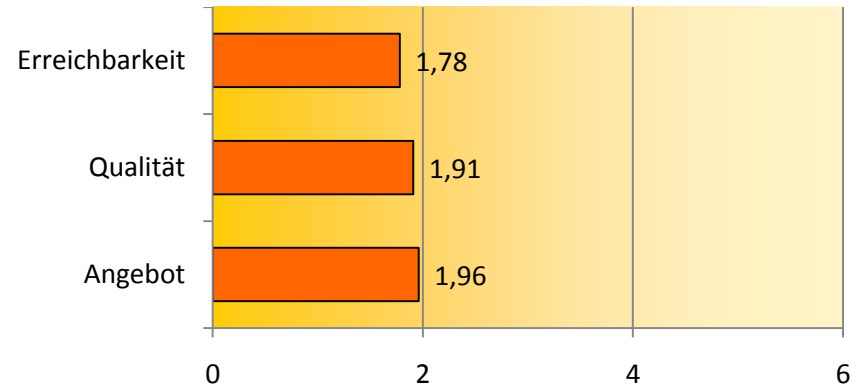
Jazzmeile



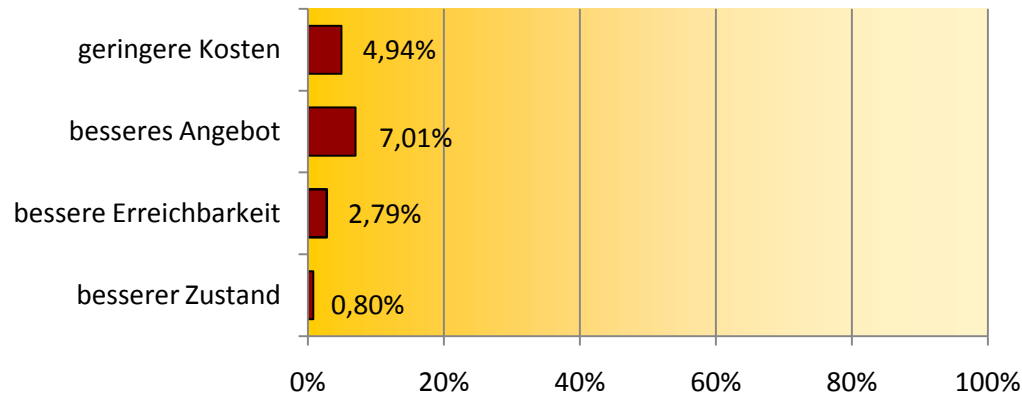
Datenübersicht

Jazzmeile	33,15%
Angebot	1,96
Qualität	1,91
Erreichbarkeit	1,78
besserer Zustand	0,80%
bessere Erreichbarkeit	2,79%
besseres Angebot	7,01%
geringere Kosten	4,94%
max. Preis	7 €

Benotung 1 - 6



häufigere Nutzung wenn.....



Kulturkonzeption 2015 in der Stadt Jena

Bewertung Veranstaltungen Note 1-6

Unterschiede in den Altersgruppen



Bitte vergeben Sie Schulnoten für die Bewertung von Angebot, Qualität und Erreichbarkeit einzelner kultureller Veranstaltungen der Stadt Jena!

Angebot	Stadtfeste/Märkte	Kulturarena	Jazzmeile
18 bis unter 25 Jahre	2,38	1,80	2,16
25 bis unter 30 Jahre	2,31	1,74	2,09
30 bis unter 40 Jahre	2,39	1,73	1,99
40 bis unter 50 Jahre	2,21	1,66	2,03
50 bis unter 60 Jahre	2,12	1,69	1,82
60 bis unter 70 Jahre	1,99	1,72	1,78
70 bis 80 Jahre	1,90	1,68	1,65

 höchster Wert
 niedrigster Wert

Qualität	Stadtfeste/Märkte	Kulturarena	Jazzmeile
18 bis unter 25 Jahre	2,43	1,66	2,07
25 bis unter 30 Jahre	2,53	1,74	1,92
30 bis unter 40 Jahre	2,55	1,75	1,96
40 bis unter 50 Jahre	2,43	1,71	1,96
50 bis unter 60 Jahre	2,38	1,71	1,79
60 bis unter 70 Jahre	2,17	1,84	1,79
70 bis 80 Jahre	2,05	1,84	1,67

Prozentzahlen bezogen auf alle Personen der jeweiligen Altersgruppe

Kulturkonzeption 2015 in der Stadt Jena

häufigere Nutzung von Veranstaltungen, wenn...

Unterschiede in den Altersgruppen



Unter welchen Umständen würden Sie häufiger die folgenden kulturellen Veranstaltungen der Stadt Jena nutzen?

...besseres Angebot	Stadtfeste/Märkte	Kulturarena	Jazzmeile
18 bis unter 25 Jahre	36,89%	24,27%	16,50%
25 bis unter 30 Jahre	39,26%	22,82%	10,74%
30 bis unter 40 Jahre	34,51%	23,91%	9,78%
40 bis unter 50 Jahre	26,39%	16,08%	5,03%
50 bis unter 60 Jahre	19,05%	12,50%	3,57%
60 bis unter 70 Jahre	14,82%	8,47%	1,59%
70 bis 80 Jahre	8,34%	2,17%	0,72%

■ höchster Wert
■ niedrigster Wert

...geringere Kosten	Kulturarena	max. Preis	Jazzmeile	max. Preis
18 bis unter 25 Jahre	25,24%	7,24 €	6,80%	zu geringe Fallzahlen in den Altersgruppen für aussagekräftige Werte
25 bis unter 30 Jahre	26,17%	8,60 €	8,05%	
30 bis unter 40 Jahre	27,72%	10,13 €	3,80%	
40 bis unter 50 Jahre	30,65%	7,90 €	4,02%	
50 bis unter 60 Jahre	26,79%	7,85 €	5,36%	
60 bis unter 70 Jahre	13,76%	7,88 €	4,76%	
70 bis 80 Jahre	10,89%	7,83 €	2,17%	

Prozentzahlen bezogen auf alle Personen der jeweiligen Altersgruppe

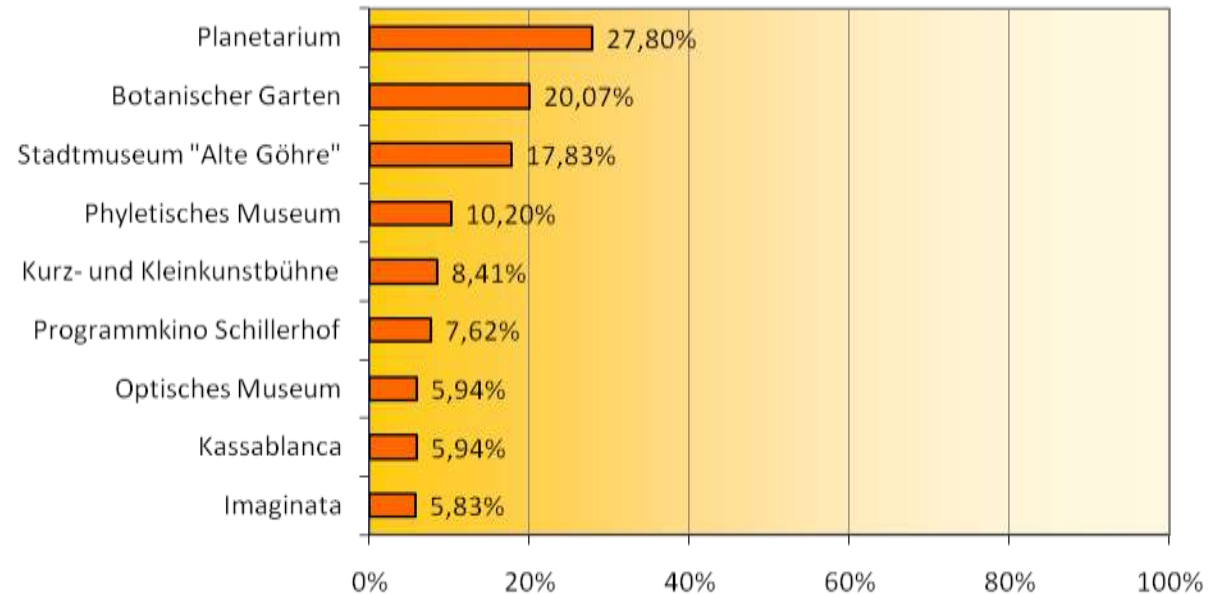
Kulturkonzeption 2015 in der Stadt Jena

Empfehlung Einrichtungen

Top 10



Welche kulturellen Einrichtungen in Jena würden Sie einem Freund/einer Freundin besonders empfehlen?



Kulturkonzeption 2015 in der Stadt Jena

Bewertung von Einrichtungen

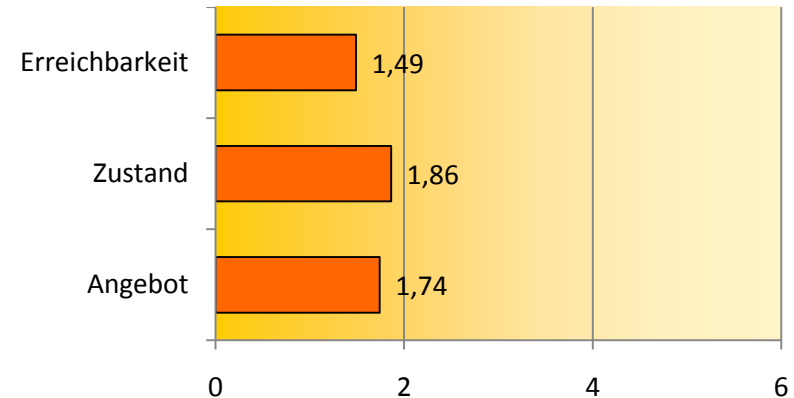
Botanischer Garten



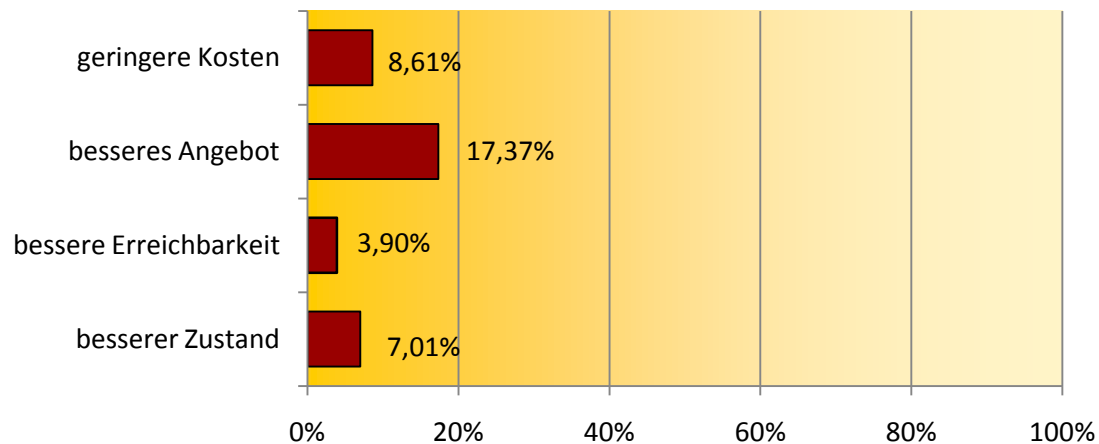
Datenübersicht

Botanischer Garten	83,11%
Angebot	1,74
Zustand	1,86
Erreichbarkeit	1,49
besserer Zustand	7,01%
bessere Erreichbarkeit	3,90%
besseres Angebot	17,37%
geringere Kosten	8,61%
max. Preis	2 €

Benotung 1 - 6



häufigere Nutzung wenn.....



Kulturkonzeption 2015 in der Stadt Jena

Bewertung von Einrichtungen

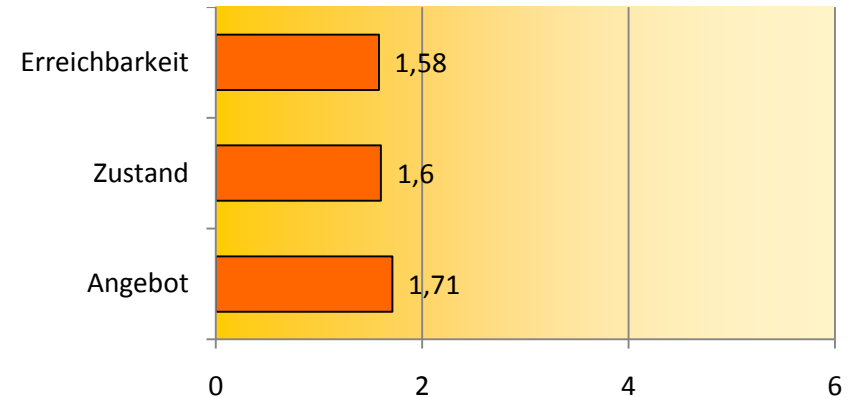
Zeiss-Planetarium



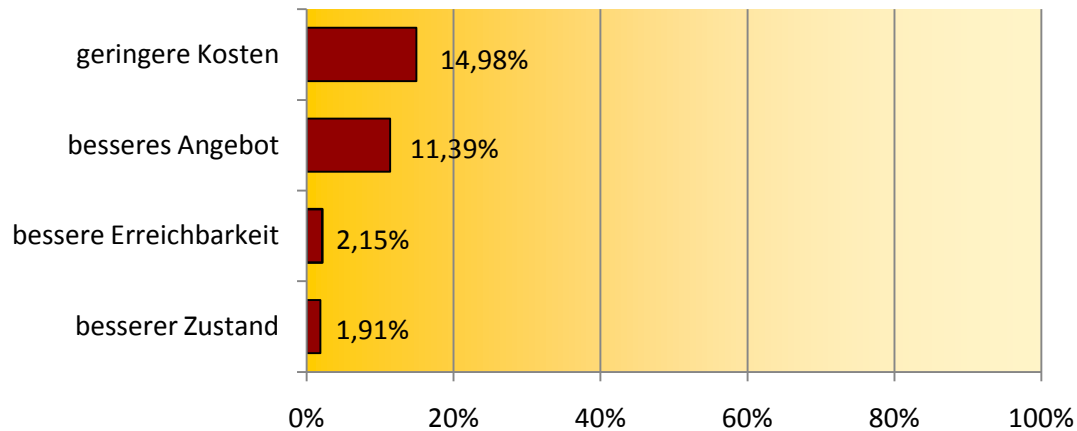
Datenübersicht

Zeiss-Planetarium	76,81%
Angebot	1,71
Zustand	1,6
Erreichbarkeit	1,58
besserer Zustand	1,91%
bessere Erreichbarkeit	2,15%
besseres Angebot	11,39%
geringere Kosten	14,98%
max. Preis	5 €

Benotung 1 - 6



häufigere Nutzung wenn.....



Kulturkonzeption 2015 in der Stadt Jena

Bewertung von Einrichtungen

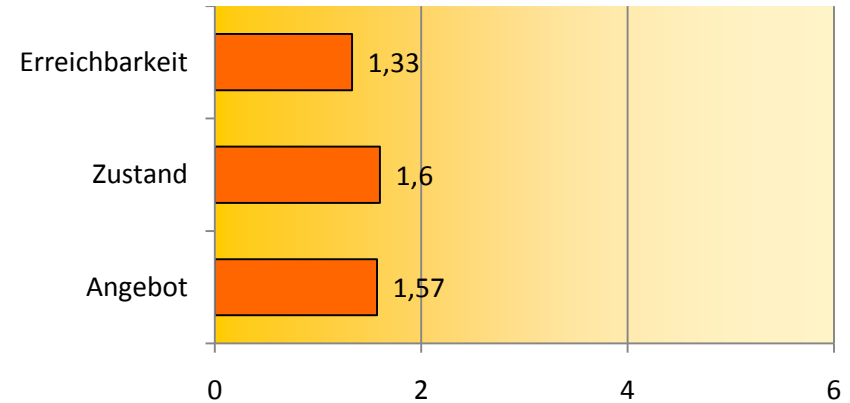
Stadtmuseum „Alte Göhre“



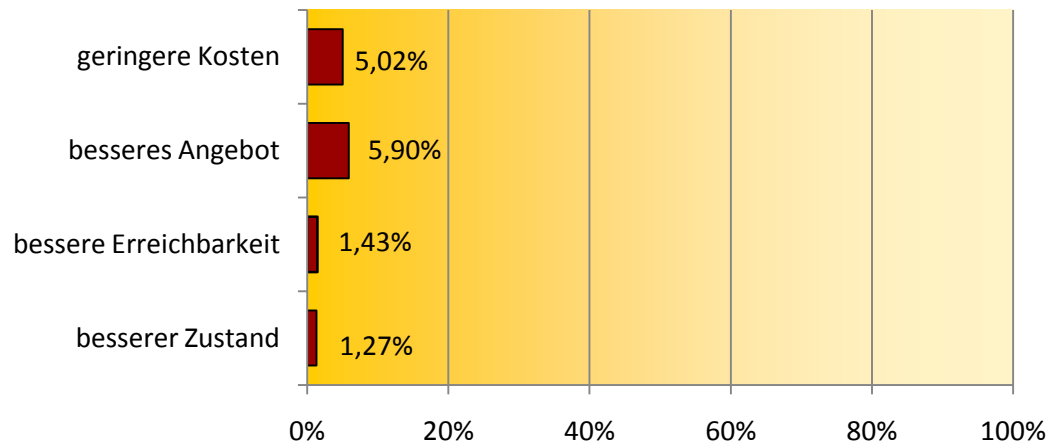
Datenübersicht

Stadtmuseum "Alte Göhre"	58,57%
Angebot	1,57
Zustand	1,6
Erreichbarkeit	1,33
besserer Zustand	1,27%
bessere Erreichbarkeit	1,43%
besseres Angebot	5,90%
geringere Kosten	5,02%
max. Preis	4 €

Benotung 1 - 6



häufigere Nutzung wenn.....



Kulturkonzeption 2015 in der Stadt Jena

Bewertung Einrichtungen Note 1 – 6

Unterschiede in den Altersgruppen



Bitte vergeben Sie Schulnoten für die Bewertung von Angebot, Zustand und Erreichbarkeit einzelner kultureller Einrichtungen der Stadt Jena!

Angebot	Botanischer Garten	Planetarium	Stadtmuseum
18 bis unter 25 Jahre	1,84	1,92	1,71
25 bis unter 30 Jahre	1,80	1,85	1,81
30 bis unter 40 Jahre	1,85	1,91	1,68
40 bis unter 50 Jahre	1,77	1,63	1,54
50 bis unter 60 Jahre	1,63	1,57	1,45
60 bis unter 70 Jahre	1,71	1,59	1,50
70 bis 80 Jahre	1,53	1,39	1,35

■	höchster Wert
■	niedrigster Wert

Zustand	Botanischer Garten	Planetarium	Stadtmuseum
18 bis unter 25 Jahre	1,95	1,76	1,59
25 bis unter 30 Jahre	1,97	1,77	1,60
30 bis unter 40 Jahre	1,98	1,74	1,64
40 bis unter 50 Jahre	1,86	1,51	1,64
50 bis unter 60 Jahre	1,75	1,49	1,53
60 bis unter 70 Jahre	1,77	1,53	1,66
70 bis 80 Jahre	1,68	1,39	1,51

Prozentzahlen bezogen auf alle Personen der jeweiligen Altersgruppe

Kulturkonzeption 2015 in der Stadt Jena

häufigere Nutzung von Einrichtungen, wenn...

Unterschiede in den Altersgruppen



Unter welchen Umständen würden Sie häufiger die folgenden kulturellen Einrichtungen der Stadt Jena nutzen?

...besseres Angebot	Botanischer Garten	Planetarium	Stadtmuseum
18 bis unter 25 Jahre	32,52%	18,93%	12,62%
25 bis unter 30 Jahre	29,53%	16,78%	8,05%
30 bis unter 40 Jahre	20,11%	15,76%	5,98%
40 bis unter 50 Jahre	15,58%	11,06%	5,53%
50 bis unter 60 Jahre	12,50%	9,52%	4,76%
60 bis unter 70 Jahre	6,88%	4,23%	2,65%
70 bis 80 Jahre	4,35%	2,90%	0,72%

■	höchster Wert
■	niedrigster Wert

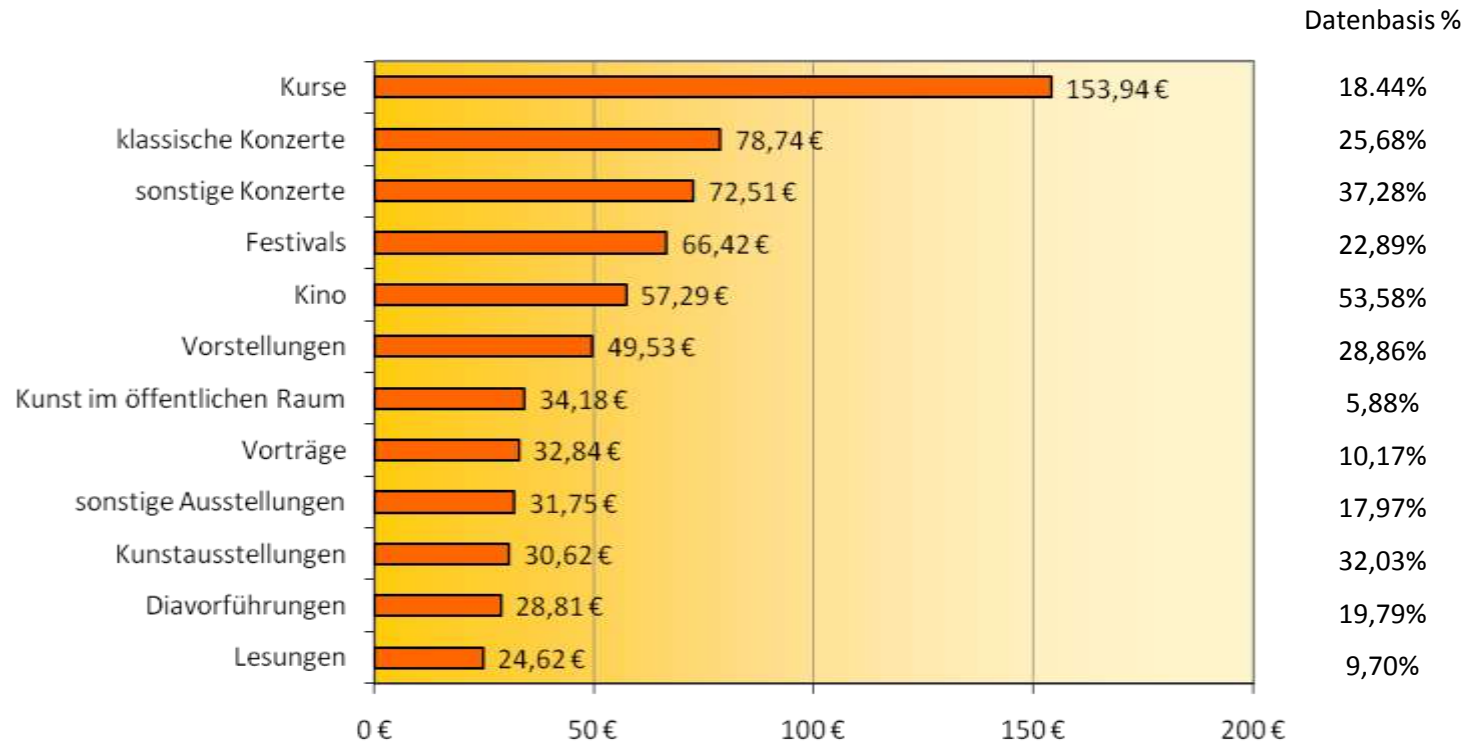
Prozentzahlen bezogen auf alle Personen der jeweiligen Altersgruppe

...geringere Kosten	Botanischer Garten	max. Preis	Planetarium	max. Preis	Stadtmuseum	max. Preis
18 bis unter 25 Jahre	63,11%	4,75 €	22,33%	4,38 €	3,88%	Zu geringe Fallzahlen in den Altersgruppen für aussagekräftige Werte
25 bis unter 30 Jahre	51,68%	4,85 €	12,08%	5,18 €	3,36%	
30 bis unter 40 Jahre	46,20%	5,08 €	13,59%	5,00 €	2,72%	
40 bis unter 50 Jahre	41,71%	4,80 €	15,58%	4,40 €	7,54%	
50 bis unter 60 Jahre	27,98%	4,70 €	11,90%	4,61 €	9,52%	
60 bis unter 70 Jahre	16,93%	5,21 €	15,34%	4,67 €	5,29%	
70 bis 80 Jahre	13,77%	4,86 €	13,77%	4,44 €	2,90%	

Kulturkonzeption 2015 in der Stadt Jena

jährliche Ausgaben im Durchschnitt

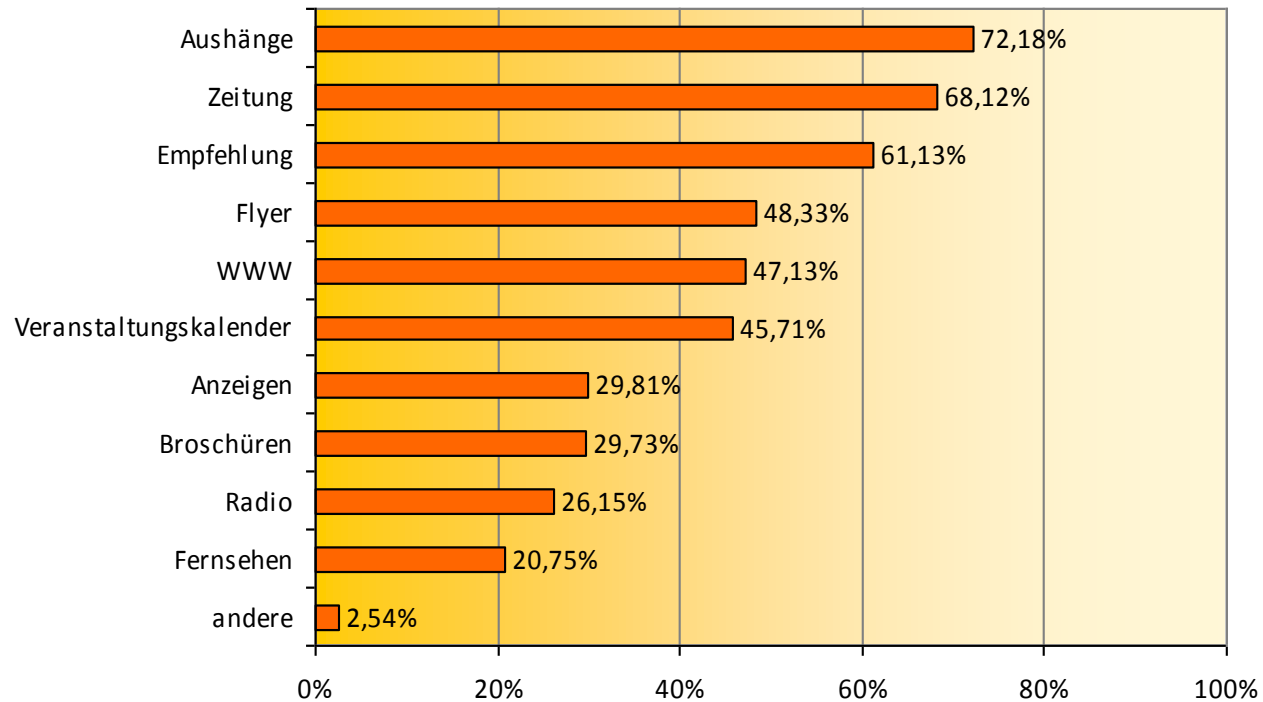
Wie viel Geld haben Sie im letzten Jahr für die Nutzung der folgenden kulturellen Angebote ausgegeben?



Kulturkonzeption 2015 in der Stadt Jena

Informationsmedien

Wie informieren Sie sich über das kulturelle Angebot in Jena?



Kulturkonzeption 2015 in der Stadt Jena

Informationsmedien nach Altersgruppen

Wie informieren Sie sich über das kulturelle Angebot in Jena?

	Aushänge	Empfehlung	Flyer	www	Zeitung
18 bis unter 25 Jahre	83,01%	72,33%	64,56%	47,09%	82,04%
25 bis unter 30 Jahre	82,55%	56,38%	72,48%	65,77%	63,76%
30 bis unter 40 Jahre	78,80%	67,93%	57,61%	60,33%	60,33%
40 bis unter 50 Jahre	75,88%	59,30%	42,21%	54,77%	73,37%
50 bis unter 60 Jahre	71,43%	51,19%	36,90%	45,83%	83,93%
60 bis unter 70 Jahre	58,73%	49,21%	34,92%	19,58%	81,48%
70 bis 80 Jahre	55,12%	38,58%	23,62%	15,75%	79,53%

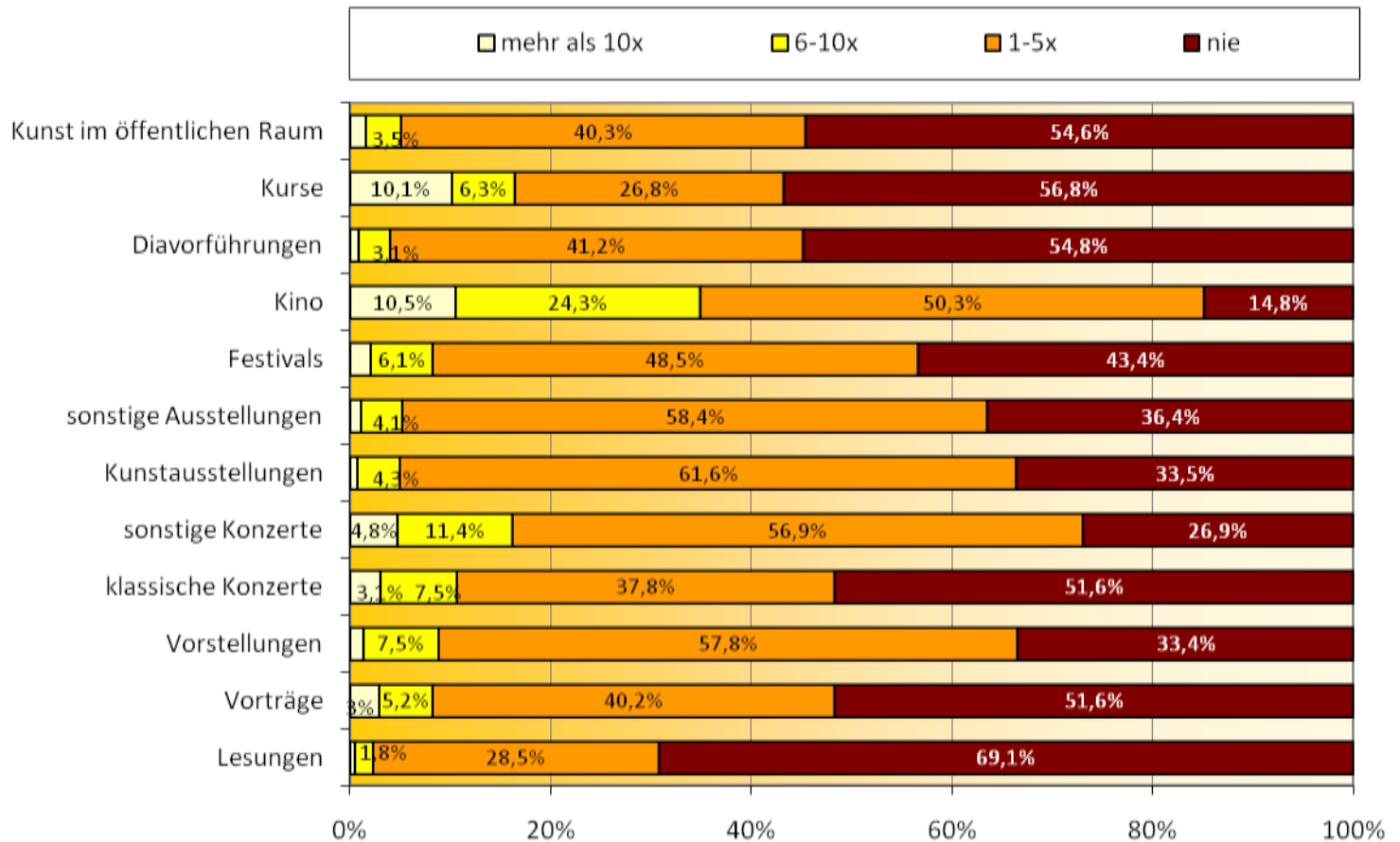
■ höchster Wert
■ niedrigster Wert

	Veranstaltungs- kalender	Anzeigen	Broschüren	Radio	Fernsehen
18 bis unter 25 Jahre	40,29%	27,18%	25,73%	23,79%	12,14%
25 bis unter 30 Jahre	37,58%	30,20%	21,48%	24,16%	10,07%
30 bis unter 40 Jahre	47,28%	28,26%	30,98%	22,28%	9,78%
40 bis unter 50 Jahre	47,24%	29,15%	30,65%	26,13%	24,12%
50 bis unter 60 Jahre	51,79%	35,71%	33,93%	30,95%	23,81%
60 bis unter 70 Jahre	49,74%	39,15%	34,92%	27,51%	34,39%
70 bis 80 Jahre	48,82%	32,28%	23,62%	24,41%	37,01%

Kulturkonzeption 2015 in der Stadt Jena

genutzte kulturelle Angebote in 2008

Wie oft haben Sie im letzten Jahr die folgenden kulturellen Angebote in Jena genutzt?

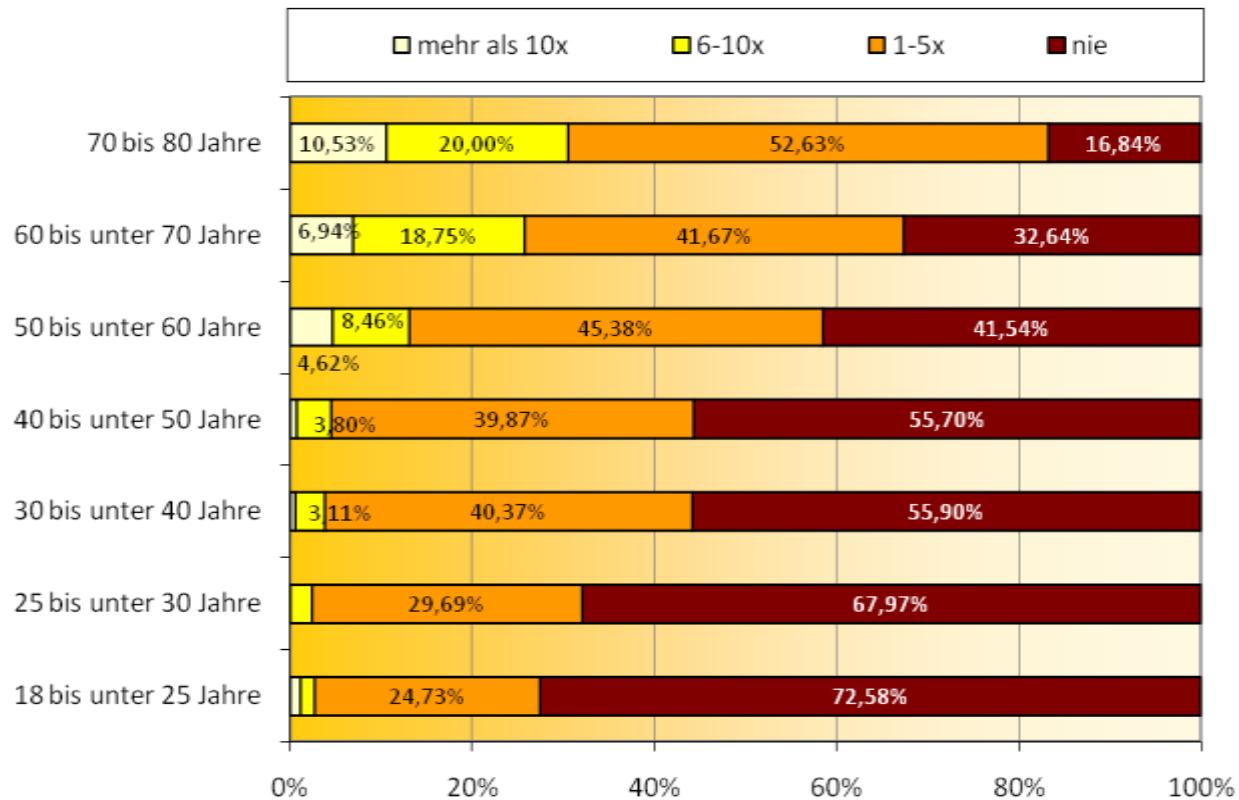


Kulturkonzeption 2015 in der Stadt Jena

genutzte kulturelle Angebote in 2008

Nutzung klassische Konzerte nach Altersgruppen

Wie oft haben Sie im letzten Jahr die folgenden kulturellen Angebote in Jena genutzt?



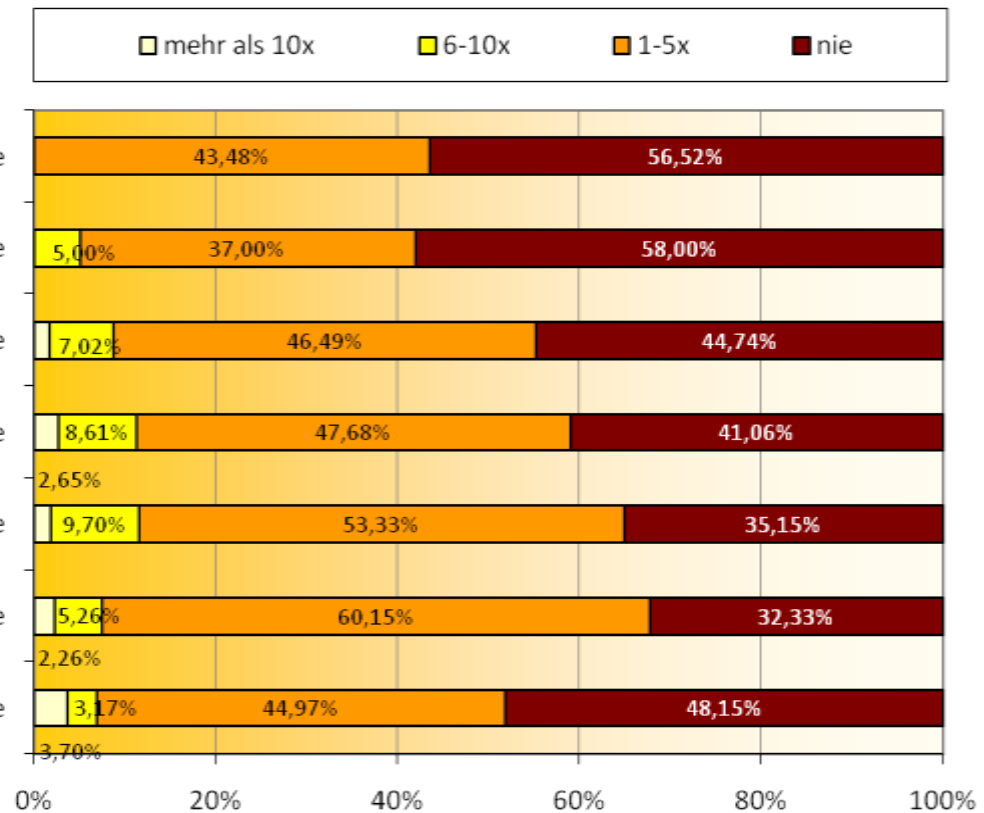
Kulturkonzeption 2015 in der Stadt Jena

genutzte kulturelle Angebote in 2008

Nutzung Festivals nach Altersgruppen



Wie oft haben Sie im letzten Jahr die folgenden kulturellen Angebote in Jena genutzt?

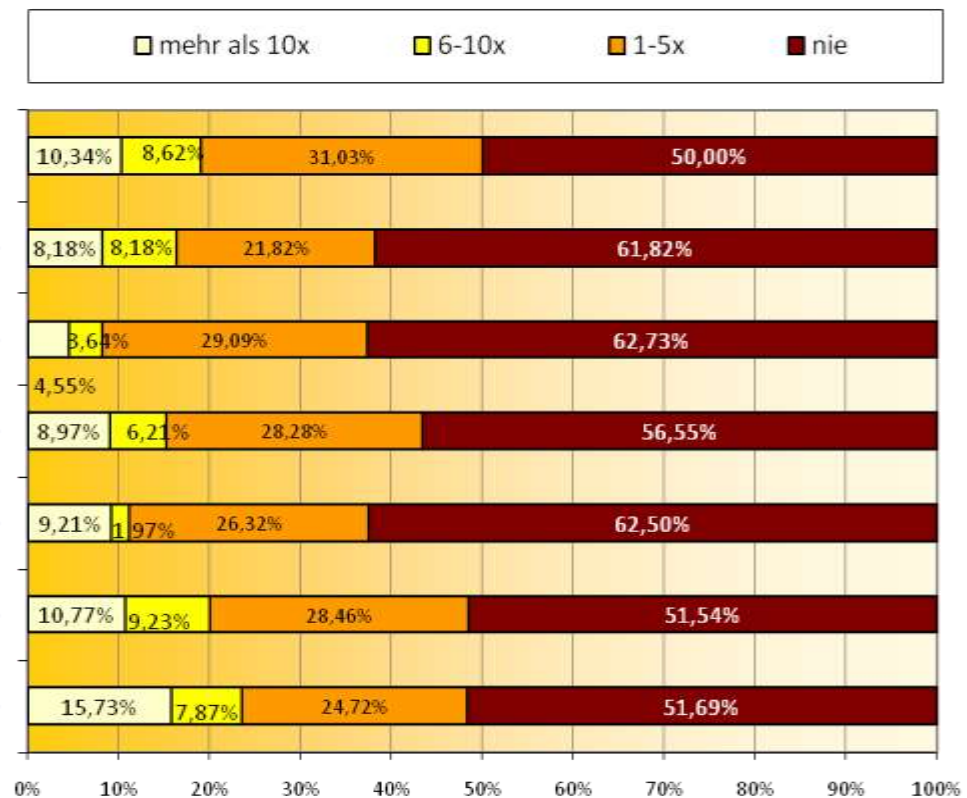


Kulturkonzeption 2015 in der Stadt Jena

genutzte kulturelle Angebote in 2008

Nutzung Kurse nach Altersgruppen

Wie oft haben Sie im letzten Jahr die folgenden kulturellen Angebote in Jena genutzt?



Kulturkonzeption 2015 in der Stadt Jena

fehlende Einrichtungen/Veranstaltungen



Wenn ich an Kultur in Jena denke, dann fehlt mir...

... hinsichtlich Einrichtungen	Meldungen
klassisches Theaterhaus / Oper/ Schauspielhaus	118
Kultur- und Kongresszentrum für Groß- und Sportveranstaltungen (z.B. Inselplatz)	96
Konzertsaal/ Konzerthalle	47
...hinsichtlich Veranstaltungen	Meldungen
Angebote für Kinder, Jugendliche und Familien	44
Oper/Operette	39
Tanzveranstaltungen	39

Kulturkonzeption 2015 in der Stadt Jena

kulturelle Visionen bis 2015



Welche kulturellen Visionen haben Sie für die Stadt Jena bis 2015?

Visionen	Meldungen
Bau eines Kunst- und Kulturzentrums mit Konzerthalle	56
Bestehende Einrichtungen und Veranstaltungen erhalten und ausbauen	49
Größere Konzerte / Freiluftveranstaltungen	37
Bau eines Theaters	30



**Vielen Dank für Ihre
Aufmerksamkeit!**



Bevölkerungs-
befragung

Kulturkonzeption
2015 in der Stadt
Jena